

Legenda

Limiti amministrativi

 Confine comunale

Limiti urbanizzazione

 Aree urbanizzate

Zone stabili suscettibili di amplificazioni locali

FA-PGA = 1.1 - 1.2

FA-PGA = 1.7 - 1.8

FA-PGA = 1.9 - 2.0

FA-PGA = 2.1 - 2.2

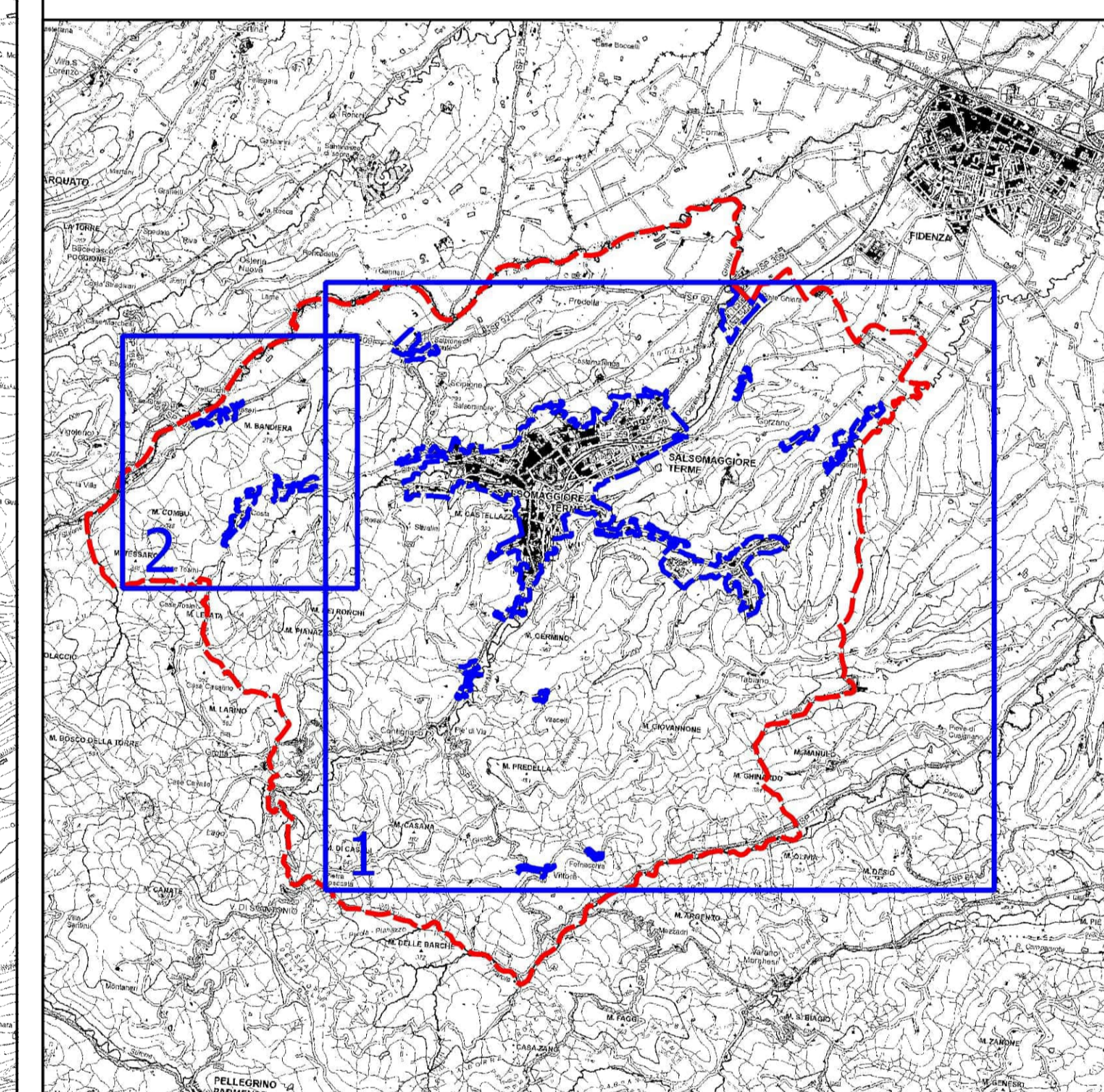
FA-PGA = 2.5 - 3.0

Zone di attenzione per instabilità

ZA_FR - Zona di Attenzione per Instabilità di versante - FA-PGA = 1.1 - 1.2

ZA_FR - Zona di Attenzione per Instabilità di versante - FA-PGA = 1.9 - 2.0

ZA_FR - Zona di Attenzione per Instabilità di versante - FA- $PGA = 2.1 - 2.2$



Aprile 2025



TAV. 1
CARTA DI
MICROZONAZIONE SISMICA
FA_{PGA}

Adeguamento degli studi di
microzonazione sismica comunale
agli indirizzi approvati con la DGR
630/2019

Committente
Comune di
Salsomaggiore Terme

Geologi
Dott. Carlo Coleffi
Dott. Francesco Cerutti

Collaboratori
Dott. Andrea Conti